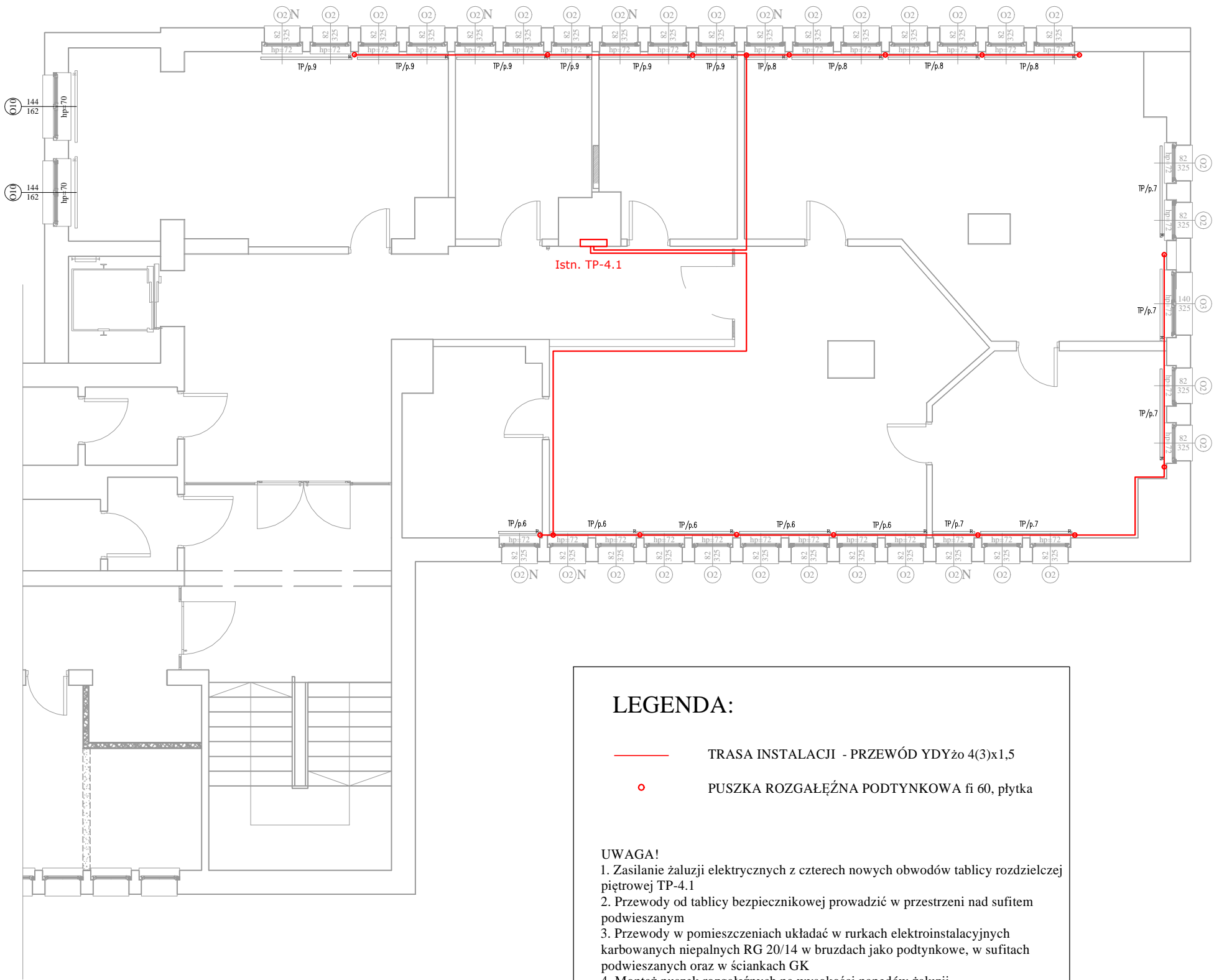


V piętro



LEGENDA:

- TRASA INSTALACJI - PRZEWÓD YDYzo 4(3)x1,5
- PUSZKA ROZGAŁĘŻNA PODTYNKOWA fi 60, płytka

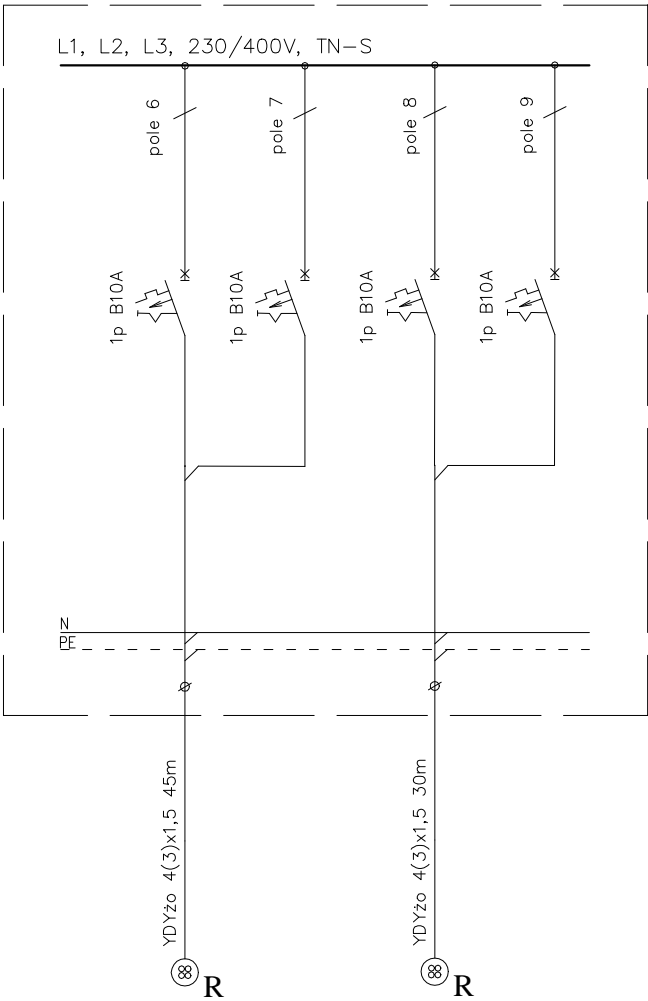
- UWAGA!
- Zasilanie żaluzji elektrycznych z czterech nowych obwodów tablicy rozdzielczej piętrowej TP-4.1
  - Przewody od tablicy bezpiecznikowej prowadzić w przestrzeni nad sufitem podwieszanym
  - Przewody w pomieszczeniach układać w rurkach elektroinstalacyjnych karbowanych niepalnych RG 20/14 w brzdach jako podtynkowe, w sufitach podwieszanych oraz w ściankach GK
  - Montaż puszek rozgałęźnych na wysokości napędów żaluzji
  - Sterowanie żaluzji bezprzewodowe pilotem wielokanałowym.

LEGENDA:



żaluzje wewnętrzne - konstrukcji  
wsporczej na suficie, sterowane  
elektrycznie

Istn. TP-4.1 - proj. obwody zasilające



<div></div> <div><b>PRACOWNIA PROJEKTOWA "ARANŻ-BUD" dr inż. Eryk DAYEH</b> ul. Piotra Skargi 3/1, 65-416 Zielona Góra tel. 68 47 74 330, 601 - 837 - 843</div>			
NAZWA OPRACOWANIA:	Projekt techniczny wymiany okien i drzwi w budynku Lubuskiego Oddziału Wojewódzkiego NFZ		Skala 1:100
ADRES:	ul. Podgórna 9b, 65-057 Zielona Góra, dz. nr 128/5		
INWESTOR:	Lubuski Oddział Wojewódzki Narodowego Funduszu Zdrowia ul. Podgórna 9b, 65-057 Zielona Góra		DATA 04.2021r.
TYTUŁ RYSUNKU:	Rzut V piętra - zasilanie żaluzji		
AUTOR-GŁÓWNY, PROJEKTANT:	dr inż. Eryk Dayeh specjalność konstrukcyjno-budowlana	56/94/GW	
OPRACOWAŁ:	mgr inż. Andrzej Wróblewski specjalność instalacje elektryczne	LBS/0096/POOE/12	
BRANŻA:	ELEKTRYCZNA	NR RYS.	<b>E- 1</b>